

放射線科 ごあいさつ

～利用されるすべての方々のために～

放射線科は、様々な画像検査を行っております。また、院内で放射線を使用する唯一の部門でもあります。

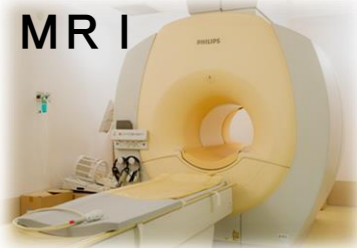
診療放射線技師は、最小限の被ばくで最大限の医療情報を提供することが最低限の責務と考えております。全部門において、無駄な被ばくを無くそう、現状に満足せずもっと良い医療を提供しようと全員で取り組んでおります。医療機器の技術進歩は目覚ましく、CTやMRIをはじめとする医療機器は日々高精度化、高機能化しています。我々は、それら機器の性能を十分に発揮させなければなりません。より高度な知識、最新技術の習得に向け、様々な研修会や学会など積極的に参加し研鑽しております。

私たちは「利用される方々の視点に立った医療サービスの提供」という放射線科理念の基、優しく温かみのある医療サービスを提供すべく、日々努めております。全ての患者さまに安全かつ安心して検査・治療が受けられるよう、当科スタッフ全員が他職種とも協力してサポートいたします。

検査や放射線についての疑問やご要望などございましたらお気軽にお尋ねください。



一般撮影装置



MR I



CT



透視TV装置

一般病棟の紹介

こんにちは。武蔵台病院の3階にある一般病棟です。

一般病棟は52床あり、スタッフが看護師25人・看護補助者13人で働いています。70%が家庭持ちでママさんナースがたくさんいます。

スタッフ同士がとても仲が良く笑顔の絶えない職場です。地域に密着した病院を目指しており、武蔵台周辺の患者様が多く入院しています。入院も多いですが、みんなで助け合い笑顔で働いています。

去年の4月より整形外科の手術が開始され、術後管理もおこなっています。看護補助者はオムツ交換や入浴介助、食事介助、掃除など幅広く業務をおこなっています。

資格のある人もない人も関係なく一緒に仲良く働いています。ご入院された際には気軽にお声掛け下さい。

記載担当：大和地（やまとち）



勉強会



申し送り

透析課の紹介

はじめまして、透析課です。

透析部は院内4階にあり、同時透析数10床の小ぢんまりとした透析室です。

しかし透析室の窓から一望できる自然は季節によって様々な表情を見せてくれ、患者さんやスタッフの心を和ませてくれます。透析は制限の多い治療ですので悩みや苦痛が伴いがちです。私たち透析スタッフは何より会話を大事にしており、より多くの患者さんが笑って過ごせるよう願っております。

学会・勉強会で得た知識・情報を患者さんのニーズに合わせ発揮出来るよう励んでいます。



担当：透析課 課長
ほうり
寶利

透析部 スタッフ

看護師 : 3名 准看護師 : 2名
臨床工学技士 : 3名 クラーク : 1名

第4回 武蔵台 健幸塾 が開催されました。

平成28年1月23日(土)・2月27日(土)・3月26日(土)・4月23日(土)に武蔵台『健康塾(けんこうじゅく)』が開催されました。第1回目は35名、第2回目は37名、第3回目27名、第4回目41名と計140名と大勢の方にご参加頂きました。

『骨粗鬆症に負けない!!』をテーマに地域の皆様が「健康」で「幸せ」に過ごせることを願い『健康塾』を開催しています。ご参加いただいた方の体力測定と自宅でできる運動のご紹介と当院整形外科医 河野義彦医師・栄養課 根岸智子管理栄養士による『本当に怖い骨粗鬆症！いつまでも自分で歩いて健康増進!』の講話を行いました。

今後も地域の皆様の健康と幸せを願い、継続して『健幸塾』を開催して行きたいと考えておりますので参加希望の方は武蔵台病院までご連絡下さい。



整形外科医
河野義彦医師に
よる骨粗鬆症の講話

